

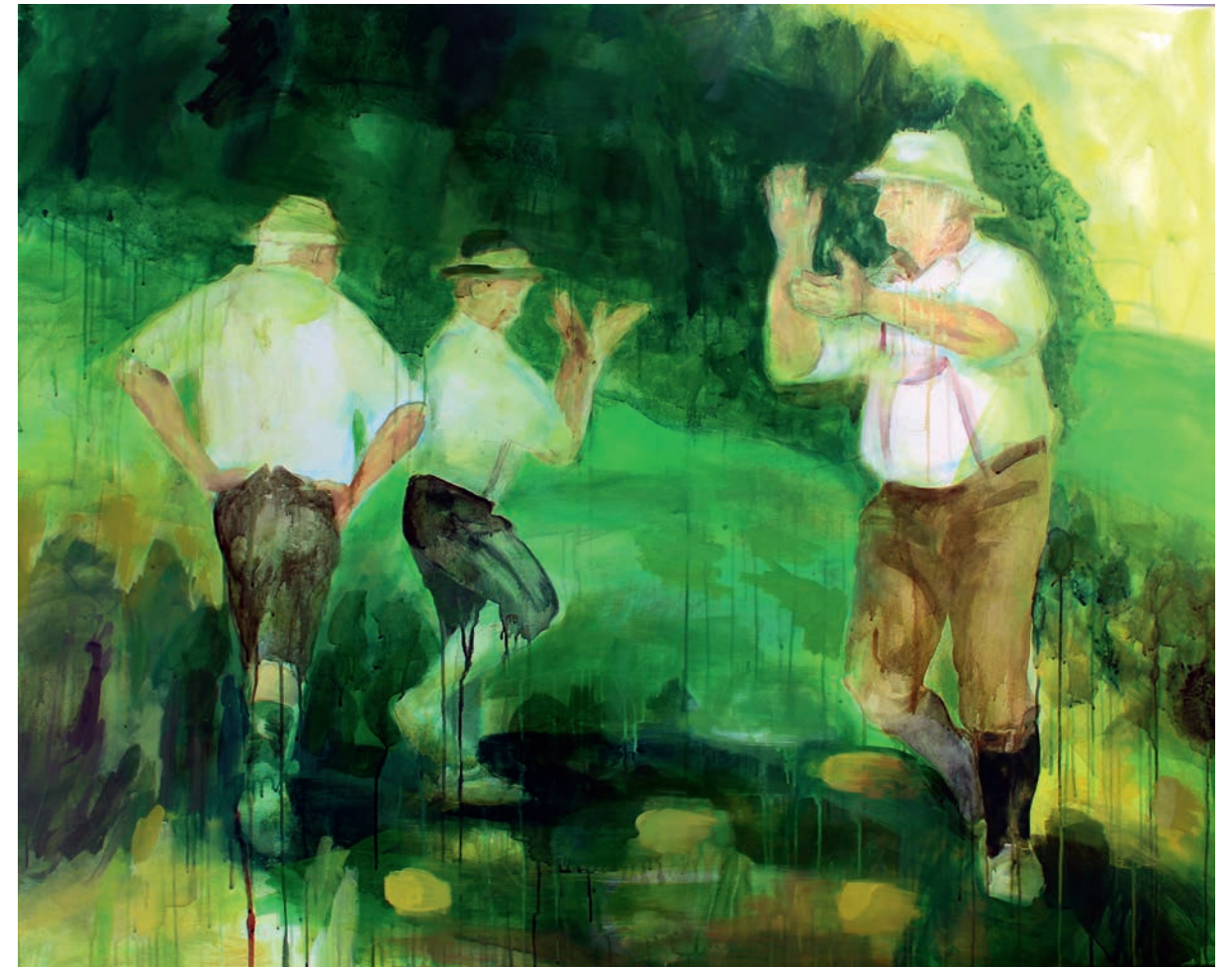
Schuhplattler

2017-2021

Anna Grahlmann

„Ein Verschmelzen aus Leben und Tanz, ein Auflösen des Einzelnen in die Energie des Tanzes. Die Konsequenz und Vertiefung von Anna Grahmanns Arbeiten in die Welt der Schuhplattler ist berührend und aufweckend zugleich. Malerei soll, darf berühren, so wie der Tanz und so freue ich mich sehr über die Lebendigkeit der Arbeiten, die authentisch ebenso Annas Wesen wie das Schwingungsfeld und die Offenheit des Tanzes wiedergeben. Eine schöne Synergie vieler Welten in der Malerei.“ - Felix Eckardt

Anna Grahmann beschäftigt sich in ihrer Malerei inhaltlich und formal mit dem Ungewissen. Sie ist fasziniert von dem Spannungsverhältnis zwischen dem menschlichen Bedürfnis nach Gewissheit, Orientierung und Zugehörigkeit einerseits und unserer Welt, andererseits, die sich durch Ungewissheit, Widersprüche und Wandel auszeichnet. Seit 2017 hat sie sich immer wieder mit der Tradition des Schuhplattlens auseinandergesetzt, einem traditionellen Werbungstanz aus der Heimat ihrer österreichischen Familie. Die Werkreihe begann mit Bewegungsstudien, die Fragen der Zugehörigkeit und Identitätsstiftung stellen. Sie beobachtet die Beziehungen der tanzenden Männer untereinander und zu ihrem Umfeld und ist dabei fasziniert von den Widersprüchen, die sich im Tanz zeigen: Anmut und Grobheit, Kraft und Erschöpfung, Humor und Ernsthaftigkeit, Konkurrenz und Zusammenhalt. Was ist „männlich“? Ist es das Bedürfnis nach Sicherheit und Beständigkeit, das uns dabei behindert aus alten Geschlechterrollen und den damit verbundenen Machtverhältnissen auszubrechen?



Schuhplattler grün · 120 x 150 cm · 2018



Schuhplattler Diptychon 1 · 60 x 120 cm · 2017



Schuhplattler Diptychon 4 · 90 x 140 cm · 2017



Schuhplattler Diptychon 3 · 70 x 120 cm · 2017



Schuhplattler Diptychon 5 · 120 x 200 cm · 2018



Blümchenmuster und Musterburschen 1
40 x 120 cm · 2020



Blümchenmuster und Musterburschen 2 · 150 x 120 cm · 2020



Platter und Hackordnung · 120 x 160 cm · 2020



Was was a Fremde? · 100 x 160 cm · 2020



Kleinformatige Schuhplattler · 14,8 x 21 cm

Kleinformatige Schuhplattler · 14,8 x 21 cm



Discobauer · 100 x 120 cm · 2021

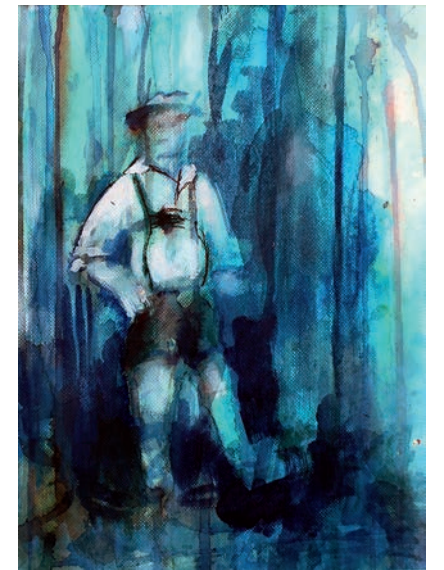
Anna Grahlmann (1979) hat Kunst und Englisch in Braunschweig und Hamburg studiert. In 2004 erlangte sie das Graduate Diploma of Arts im Studiengang „Cultural Studies and English Literature“ in Christchurch, Neuseeland. Seit 2009 lehrt sie an einem Gymnasium und arbeitet als freischaffende Künstlerin in Hamburg. 2019-2020 studierte sie Malerei und Zeichnung an der AdBK Kolbermoor.

Kontakt

Webseite: www.artsparks.net

Instagram: @annagrahlmann

Email: annagrahlmann@gmx.de



Lonesome Plattler 2 · 18 x 13 cm · 2020



Dieser Katalog erscheint anlässlich der Ausstellung "Schuhplattler"
im Alpeinum in Hinterstoder, Österreich im September 2021.

Inhalt und Gestaltung urheberrechtlich geschützt.

Layout: www.artfabrikat.de · Druck: www.dunzwolff.de · Auflage: 100 Exemplare